

# Sandbacka Science Park

Vi stöttar människor och företag  
effektivt från idé till verklighet



# Trygghet i det här mötet



Uppmuntra alla  
att bidra



Lyssna på varandra



Ställ nyfikna frågor  
för att utforska och  
förstå



Snälltolka



Våga sätt gränser för  
vad som är okej och  
inte okej



Sandbacka Science Park

Det här är vi





Sandbacka Science Park

## Från idé till verklighet

Tillsammans med företag, samarbetspartners i stödsystemet och akademi utvecklar vi idéer, företag och samarbeten med människan i fokus.

### Vår arena

- Sandviken
- Västra Gästrikland
- Gävleborg
- Norra Mellansverige

**Kostnads-  
fritt!**





# 20

idéer coachades under 2021

# 1098

personer möts via våra forum varje år med jämn könsfördelning

Årligen arrangerar vi och FindIT  
**IT-FORUM**

med över 200 besökare



# 77

procent av SMF har direkt tillväxtpotential med hjälp av digitalisering

Antal företagsbesök per år är

# 264

Kvinnor  
Män



Under år 2022 var vi och Region Gävleborg värdar för Sveriges nationella vätgaskonferens



Vårt team är utbildade i hållbarhet för att mer konkret kunna hjälpa företag i sin omställning



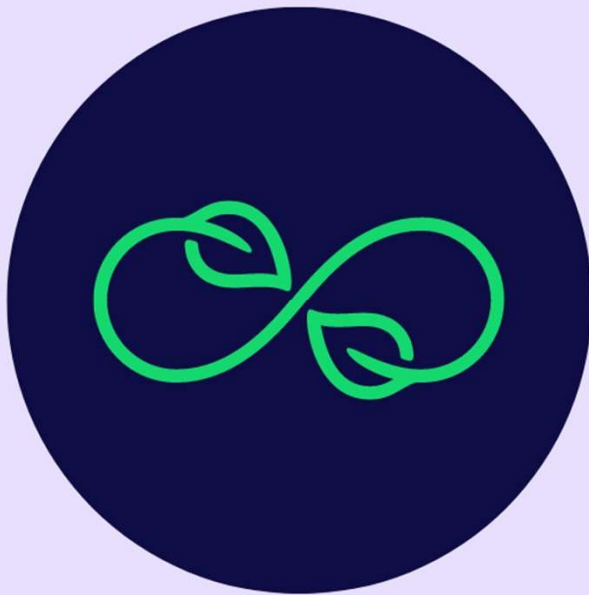
20 % av idéerna i Boost Chamber-programmen kommer via vår idécoach



# 10

Antal forsknings- och utvecklingsprojekt som drivs just nu

## Våra fokusområden



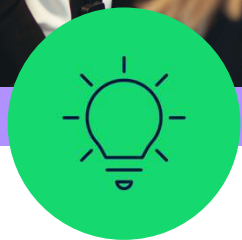
Grön omställning



Digital utveckling



Mod att utveckla



En del av Gävleborgs  
stödsystem

Sandbacka Science Park

Det här gör vi





## Våra erbjudanden

Nätverk och kontakter



Experter för din utveckling



Hitta finansiering



Utforska idéer via projekt



Idécoachning



Miljöer att växa i



88%

Uppger att de skulle rekommendera  
Sandbacka Science Park till någon annan



Sandbacka Science Park

# Projekt

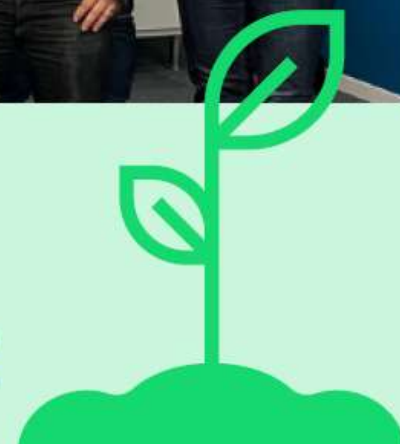


SANDBACKA PARK | SPÅNGVÄGEN 10 | SANDVIKEN | INFO@SANDBACKASCIENCEPARK.SE

  
sandbacka  
science park  
SANDVIKEN



# 14 av Gävleborgs företagare tar täten i hållbarhetsarbetet

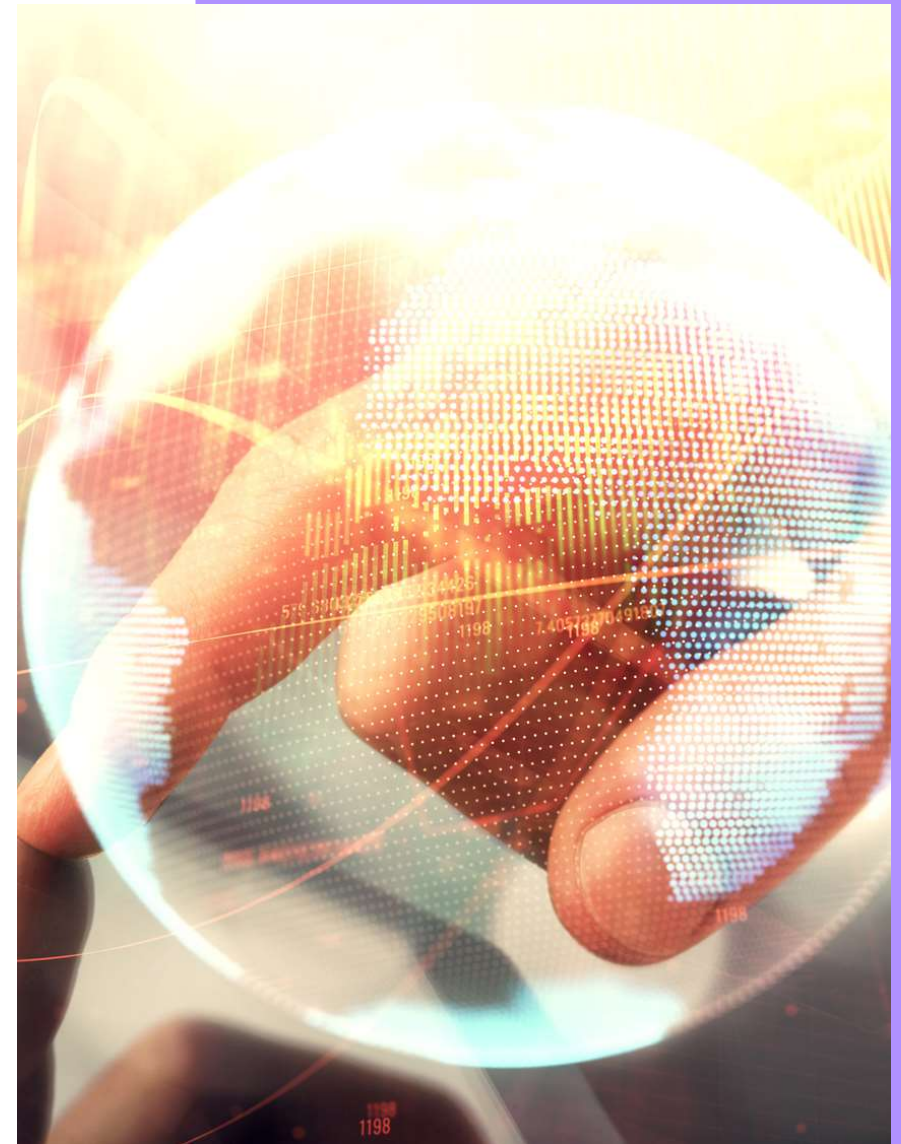


# Hållbarhetsverktyget

---

Hållbarhetsanalysen vill ge svar på hur miljöavtrycket och den sociala miljön ser ut i företaget samt hur företaget adresserar detta.

Framtaget i samverkan med Högskolan i Gävle och professor Rodrigo Lozano, finansierat av Region Gävleborg och ERUF.



Vad säger kunderna?

## Röster från deltagande företag

---

**"Det här är ett viktigt steg för att överleva."**

"Det är viktigt att vara proaktiv när kraven kommer. Vi som har påbörjat arbetet kommer att ha en konkurrensfördel – vi är en bit på vägen i det här arbetet. Kravställningen och efterfrågan på att arbeta med hållbarhet finns och kommer att bli ännu större."



Övriga projekt

## Utvecklings- och forskningsprojekt

---

- Modigo – användning av AI och dataanalys tillverkande SMF. Tillsammans med Högskolan i Gävle.
- FlexO – flexibla arbetssätt och psykologisk trygghet. Tillsammans med Högskolan i Gävle.
- Energi-och miljöomställning: Gröna Industriområden, Transformator och Ö-drift.
- Säker Virtuell Industri – tillverkande SMF ökar medvetenhet och utbildas i IT-säkerhet.
- Focus Industry Spets – bistå innovationsmogna tillverkande SMF med produktionsomställning
- IUC Gävleborg – etablera ett IUC i vårt län
- Hållbar Inkludering



Sandbacka Science Park

# Kompetensförsörjning





– Det ger även oss möjlighet att lära oss från andra kulturer för att spetsa vår egen offert och hitta så bred kompetens som möjligt. Jag tror på att ha känningar i alla delar av samhället, det gör oss starka och attraktiva. Det finns också en styrka i att vi kan göra det här tillsammans med Ikea. Att hitta vägar framåt och dra lärdom från varandra, fyller Johan Nestor, HR Manager på Enerco

– Vi har ett ansvar som stora företag att skapa möjligheter för dem som står långt ifrån arbetsmarknaden. Det går även i linje med Ikeas värderingar, säger Niklas Walfridsson, People & Culture Manager på Ikea.

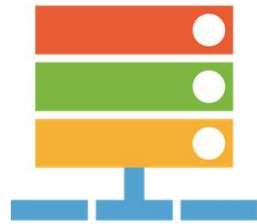
## IKEA, Enerco, Alleima

Jobbspår – utrikesfödda med industrikompetens får praktik På IKEA och slussas sedan ut i arbete i industrin.



*På bild: Ikea och Enerco inleder samarbete för att få fler till anställning. Från vänster Anna Andersson, Enerco, Johan Nestor, Enerco, Jenny Piranath, Ikea Gävle, Niklas Walfridsson, Ikea Borlänge.*

Regionens företag i samarbete för att få fler till anställning



SANDVIKEN  
**DATACENTER**  
**ACADEMY**





sandbacka  
science park

SANDVIKEN