

10 mars 2023

Alleima

Intresseföreningen  
Bergslagets årsmöte



# Johnny Ulander



Johnny Ulander  
Sustainability specialist  
[johnny.ulander@alleima.com](mailto:johnny.ulander@alleima.com)



# Agenda

- Vår resa: Nytt varumärke och notering
- Ett världsledande företag för avancerade material
- Verksamheten i Sandviken
- Hållbarhet
- Frågor





**STOLT HISTORIA  
OCH LJUS FRAMTID**



# Alleima

## SYMBOL

Ett abstrakt "A", såväl som en pil som driver ett annat element framåt, vilket ger en känsla av framåtrörelse och driv.

## ALLOY + MATERIAL

Namnet Alleima skapas genom att kombinera två viktiga hörnstenar i vår verksamhet, legeringar (alloys) och material, på ett nytt och karakteristiskt sätt som kan representera oss i framtiden.





WELCOME

Nasdaq

Symbol	Price	Volym	KI
Avalutsticker - Wa...			
HUSQ B	74,28	250	19
HUSQ B	74,28	19	19
HUSQ B	74,28	40	19
HUSQ B	74,28	19	19
HUSQ B	74,28	19	19
HUSQ B	74,28	19	19
HUSQ B	74,28	342	186
HUSQ B	74,28	100	100
HUSQ B	74,28	10	10
HUSQ B	74,28	691	297
HUSQ B	74,28	182	182
HUSQ B	74,28	138	138
HUSQ B	74,28	228	228
HUSQ B	74,28	155	155
HUSQ B	74,28	21	21
HUSQ B	74,28	3	3
HUSQ B	74,28	61	61
HUSQ B	74,28	19	19
HUSQ B	74,28	111	111
HUSQ B	74,28	222	222
HUSQ B	74,28	150	150
HUSQ B	74,28	21	21
HUSQ B	74,28	445	445
HUSQ B	74,28	19	19
HUSQ B	74,28	13	13
HUSQ B	74,28	10	10
HUSQ B	74,28	5	5
HUSQ B	74,28	4	4



# Starkare som ett eget bolag



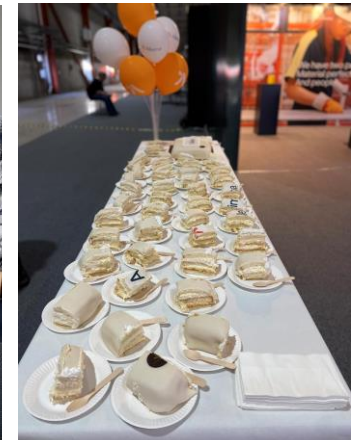
## Inom Sandvik

- Ett ledande bolag inom sitt område
- Starkt resultat jämfört med konkurrenter inom samma bransch



## Alleima

- Möjlighet att realisera vår fulla potential
- Kapitalisera på egna strategier och möjlighet att växa
- Inspirerande för våra anställda att bli egna
- Positivt för företaget att utvärderas från sin egen prestation och inte jämföras med övriga Sandvik



- Framtidsanda i organisationen









# Kapacitet i världsklass







# Ett sortiment med premiumprodukter

Som världsledande utvecklare och tillverkare av avancerade rostfria stål- och speciallegeringar, samt lösningar för industriell uppvärmning, gör vi industriella processer effektivare, lönsammare och hållbarare.

Rörprodukter  
50 %



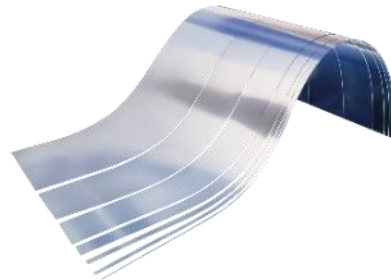
Stång och ämnen  
20 %



Uppvärmningsteknik  
19 %



Precisionsbandstål  
8 %



Medicinsk tråd  
3 %



Belagda stålband  
< 1 %







# Vi utvecklar industrier genom materialteknologi



## Industri

- Stång
- Ämnen
- Högtrycksrör
- Compondrör



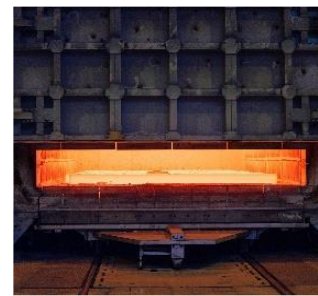
## Kemisk och petrokemisk industri

- Rör till konstgödselindustri
- Hydraulik- och instrumentrör
- Värmeväxlarrör



## Olja och gas

- Umbilicalrör
- Control lines
- OCTG rör



## Industriell uppvärmning

- Metalliska värmeelement
- Keramiska värmeelement
- Kanthal® APM/APTM ugnsrör
- Diffusionskassetter



## Konsumtionsvaror

- Kompressorventilstål
- Stål för rakblad och rakapparater
- Tråd till Appliance



## Kraftproduktion

- Ånggeneratörör
- Kapslingsrör
- Rörprodukter för kärnkraft



## Gruvdrift och konstruktion

- Borrstål



## Transport

- Rör i titan och rostfritt till hydrauliksystem
- Rör för gasoline direct injection (GDI)
- Ventilstål
- Stål för stötdämpare



## Medicinsk utrustning

- Medicinsk precisionstråd
- Medicinska rör
- Medicinskt bandstål



## Vätgas och förnybar energi

- Belagt bandstål för bränsleceller
- Högtrycksrör för vätgastillämpningar
- Rör med hög nickelhalt för koncentrerad solenergi



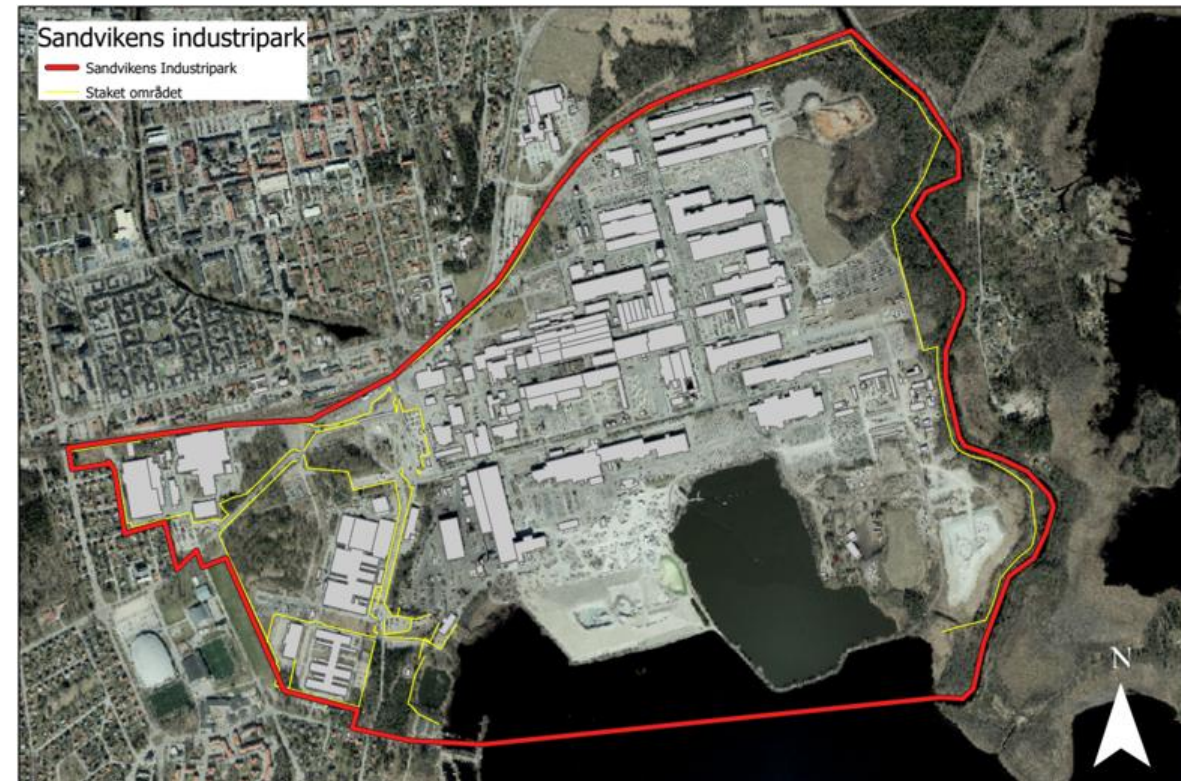


## 2 Verksamheten i Sandviken

# Verksamheten i Sandviken

- Smältning
- Raffinering
- Gjutning
- Varmvalsning
- Varmpressning (tre pressar)
- Rörverk
  - Sömlösa rör och rörledningar
  - Ånggeneratorrör
  - Zirkoniumrör
- Borrstål
- Precisionsbandstål

- 3 km<sup>2</sup> industriområde
- 800 000 m<sup>2</sup> byggnadsyta
- 290 byggnader
- 5 mil väg
- 16 km järnväg
- Utsläpp till luft-vatten-mark
- Energiförbrukning
- Vattenförbrukning
- Resursförbrukning
- Buller
- Avfall





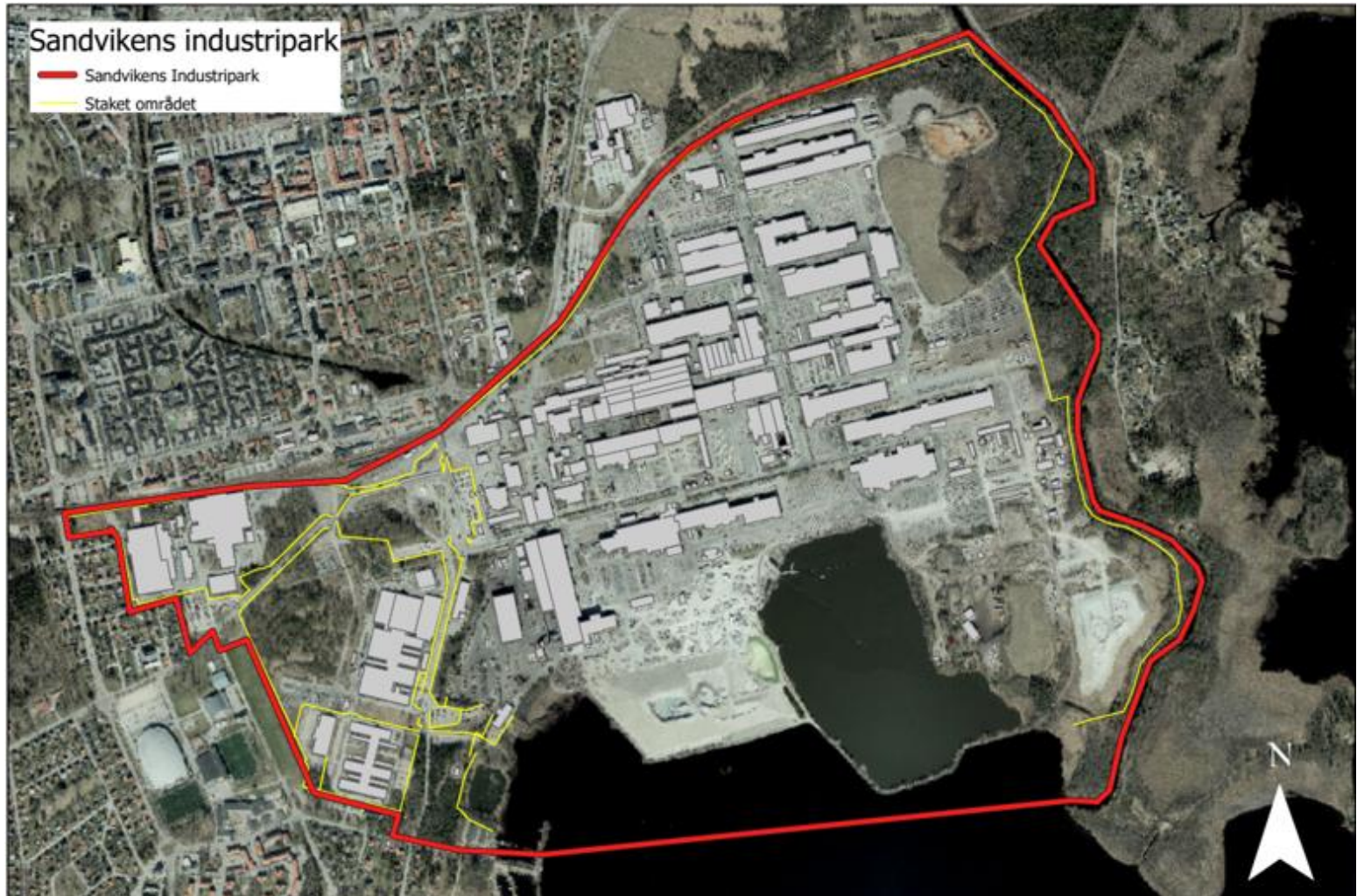
# Sandvikens Industripark idag

## Alleima och andra företag

- 3 km<sup>2</sup> industriområde
- 800 000 m<sup>2</sup> byggnadsyta
- 290 byggnader
- 5 mil väg
- 16 km järnväg
- Räddningstjänst
- Reningsverk
- Avfallshantering

## Alleima:

- Mer än 765 GWh energi 2022
- ~480 GWh el (100 % fossilfritt)
- **~257 GWh gaser (10 % GWh bio)**
- ~6 GWh transport (99,5 % bio)
  
- 84 tusen ton koldioxid (av Alleimas 108)
- 24 från råmaterial / 60 från ovanstående





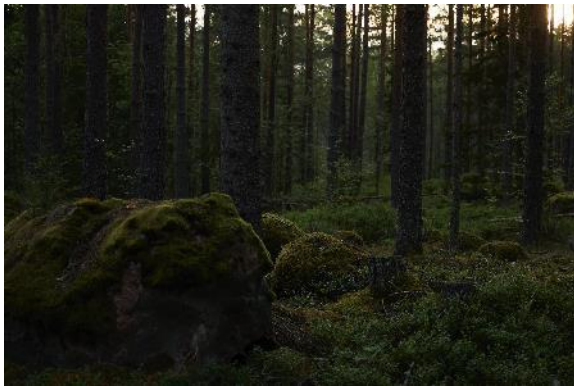
# 3 Hållbarhet





# Branschledare inom hållbarhet och cirkularitet

Långsiktiga hållbarhetsmål återspeglar vårt engagemang.



## Klimat och cirkularitet

- SBTi: Nettonollutsläpp senast 2050
- Minska scope 1 och 2 CO<sub>2</sub>-utsläpp med mer än 50 % till 2030
- 83 % återvunnet stål i färdiga produkter till 2030
- *Slaggavfall: alternativ till deponering*
- *Övrigt avfall: 76 % cirkulärt till 2030*



## Marknadsledare

- Vår hållbara produktportfölj ska växa snabbare än den totala tillväxten
- Ledande på marknaden ur hållbarhetsperspektiv



## Ansvarstagande arbetsgivare

- Minska TRIFR med mer än 50 % till 2030
- Alla våra medarbetare ska kunna utnyttja sin fulla potential och samtidigt känna sig uppskattade och välkomna som de är

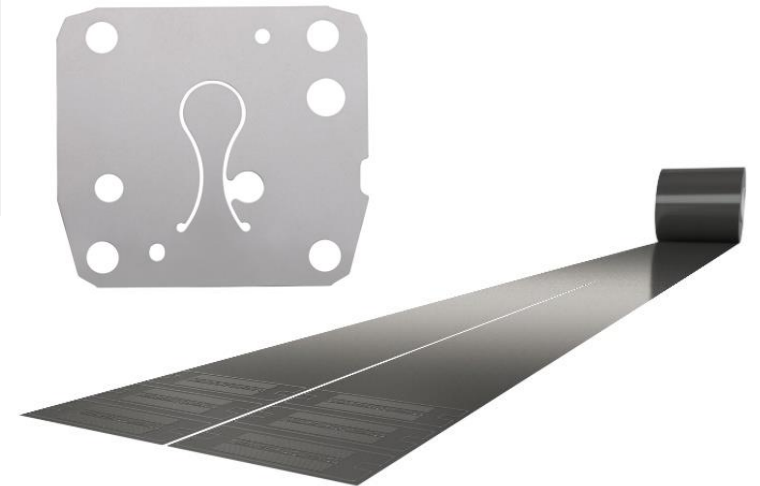
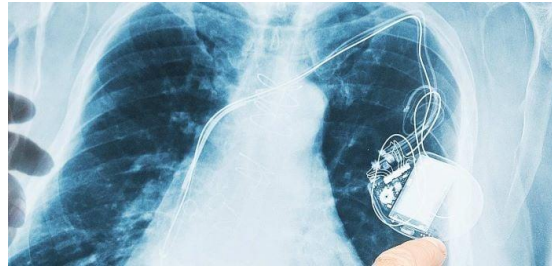


## Etiskt affärssuppförande

- Kultur för affärsetik och regelefterlevnad som utvecklas i takt med regulatoriska standarder och drar nytta av tekniska framsteg.
- Alla leverantörer ska följa Alleimas uppförandekod för leverantörer senast 2030



# Vi möjliggör övergången till hållbarhet



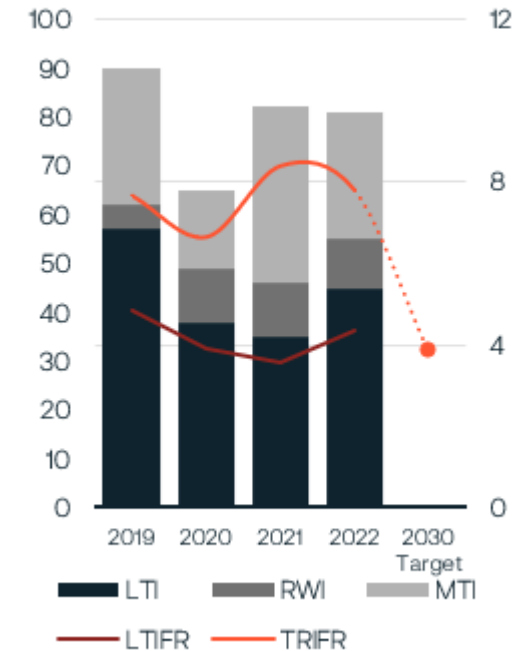




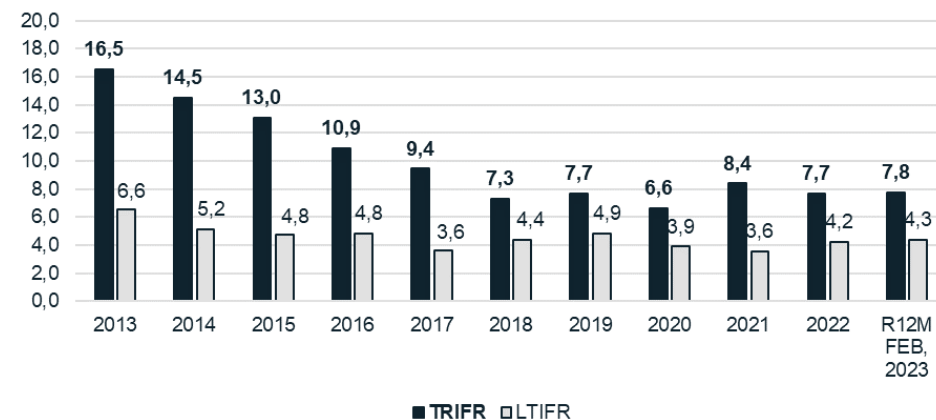
# Säkerheten främst

- Långsiktigt positiv utveckling
  - Halverat olycksfallsfrekvensen sedan 2013
  - Ingen förbättring sedan nuvarande halveringsmål sattes för 2030 (jämfört med 2019)
  - Lokala aktivitetsplaner som utgår från lokala riskprofiler
  - Grundat i ett stabilt certifierat ledningssystem
  
- Säkerhetsprinciper
  - Alla olyckor kan förebyggas
  - Att jobba säkert är ett villkor för anställning
  - Ledarna ansvarar för säker arbetsmiljö

## Hälsa och säkerhet - TRIFR



## ALLEIMA TRIFR & LTIFR 2013-2023



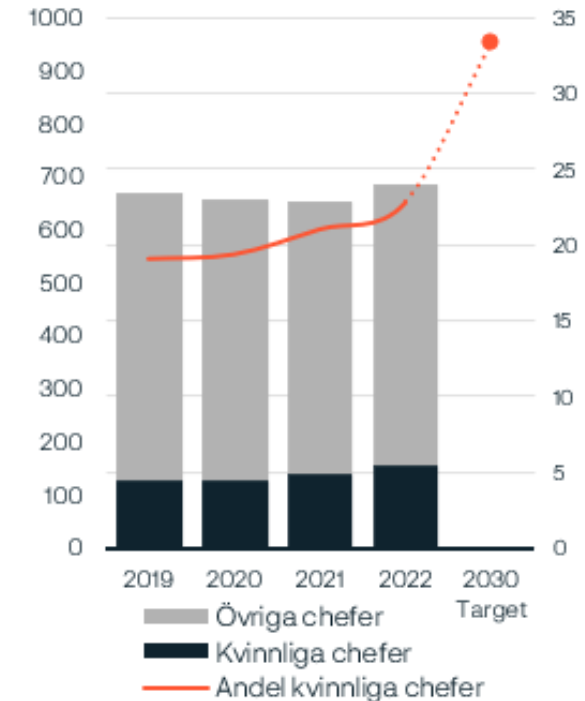
# 7,7



## Mångfald, jämlikhet och inkludering

- Arbetar tillsammans med AllBright Foundation för att säkerställa att vi fortsätter att utmana oss själva inom detta viktiga område.
- Öka andelen kvinnliga chefer och kvinnor inom alla medarbetare.
  - Mål 2030: en tredjedel kvinnliga chefer
- Medarbetarenkät för att regelbundet mäta medarbetarnöjdhet, -engagemang och känsla av tillhörighet.

Andel kvinnliga chefer



22,8



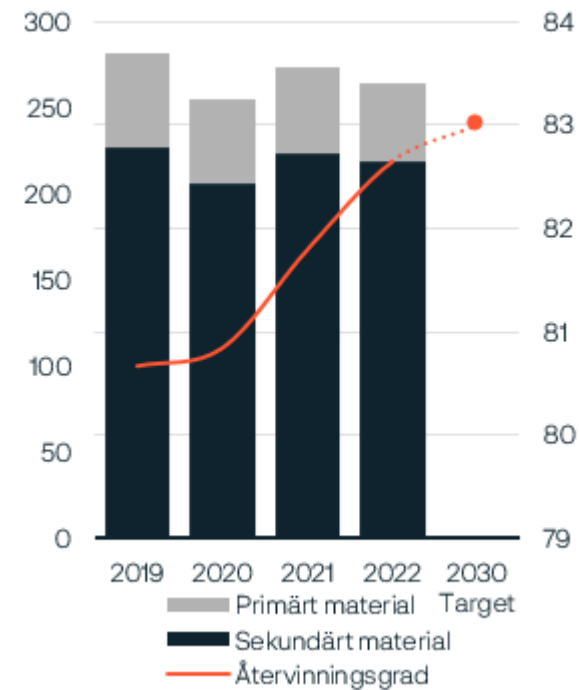


## Hög andel återvunnet stål

- I genomsnitt ~83% återvinningsgrad i tillverkat stål
- Skrotbaserade sedan 1921
- Sekundärt material (skrot) kommer från extern skrotmarknad men också internt
- Återköpsprogram och cirkulära flöden
- % återvunnet material specificerat på slutproduktens materialintyg

# 83

Återvunnet stål, %



EXTENT OF DELIVERY		
It	Product designat	
31	MBR-SAF2507-240	
Recycled material		
Heat	%	
552154	81.0	
TEST RESULTS		
Chemical composition (wei		
Heat	C	Si

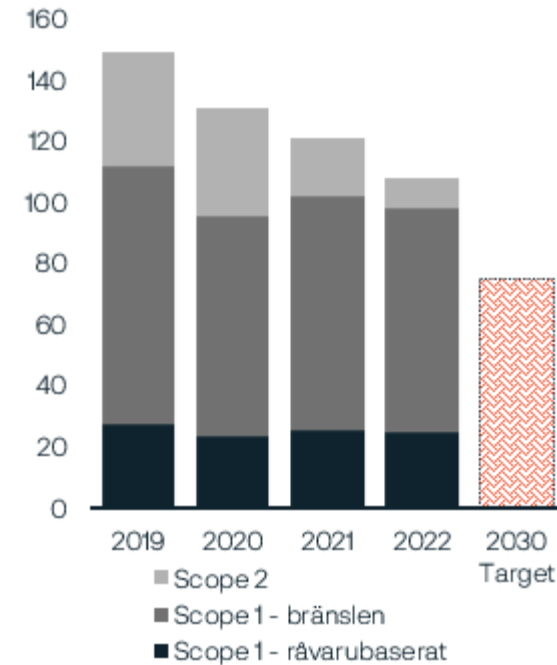


## Lågt koldioxidavtryck

# 108

- 108 000 ton koldioxidutsläpp – scope 1 and 2
- Minskning med 28% sedan basåret 2019
- Främst drivet av verksamheten i Sandviken – smältning och värmning av material
- Pågående undersökning av alternativ för att ytterligare minska eller eliminera utsläpp
- Kartläggning av Scope 3 som del av SBTi

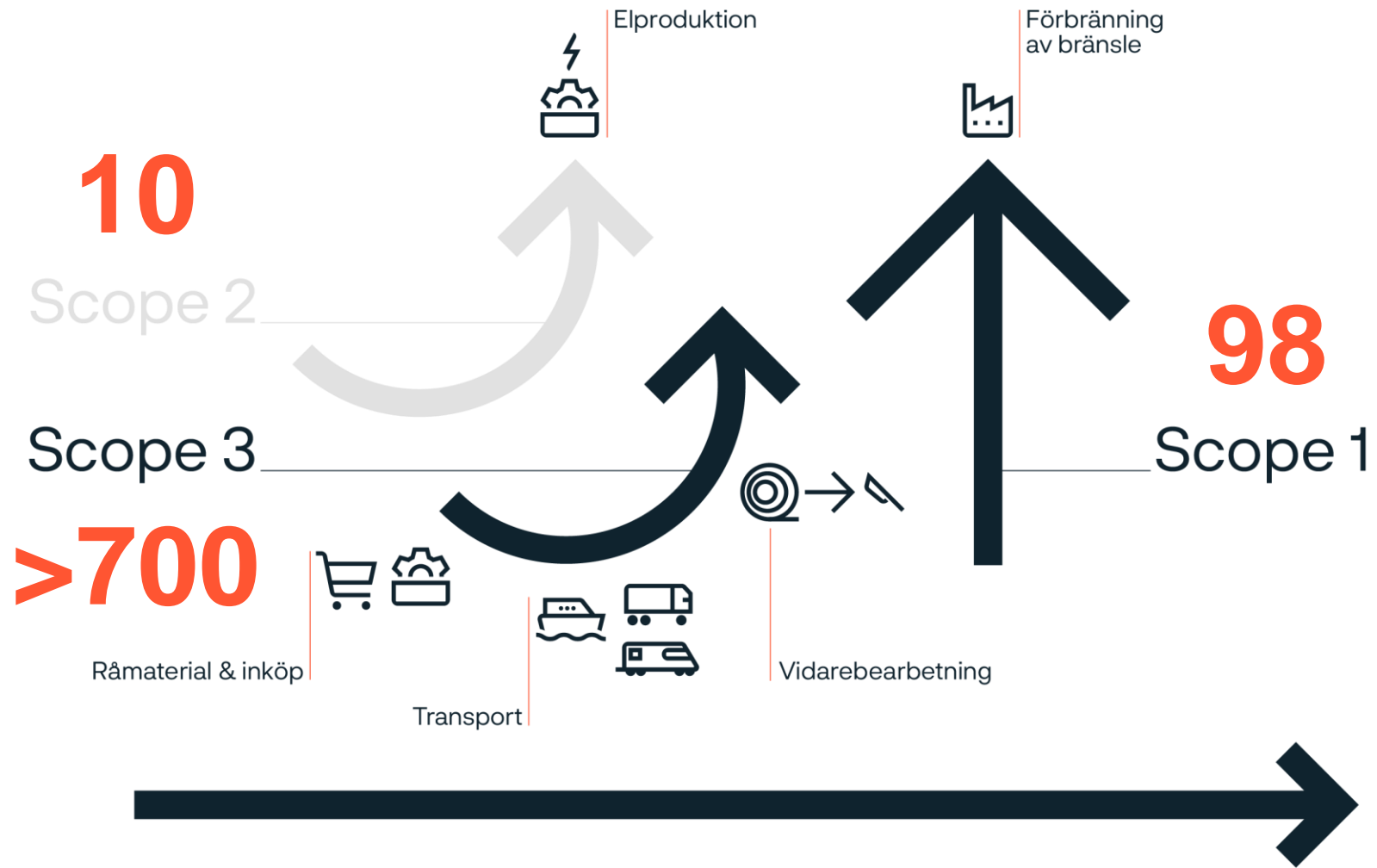
Växthusgaser, kton



# 96

# 0,2





# Åtagande till Science Based Target initiative - SBTi

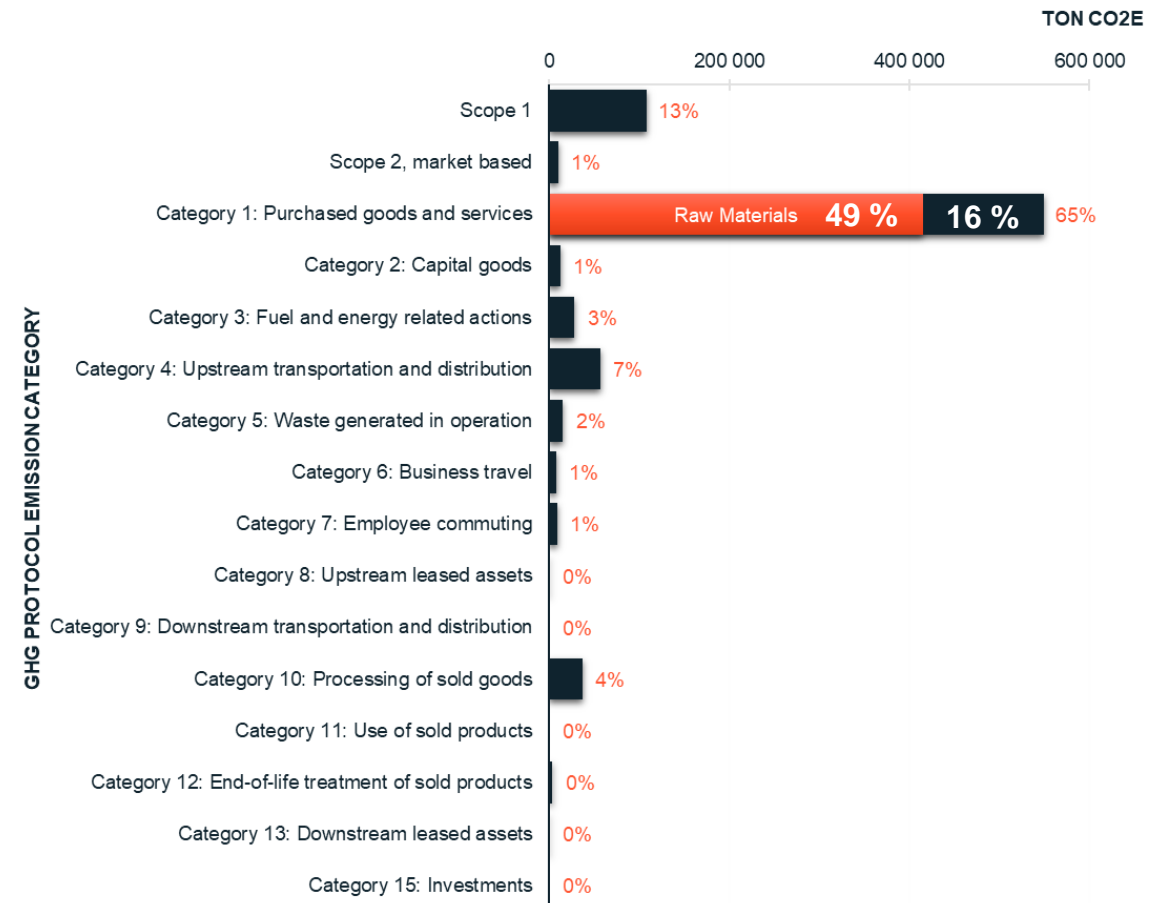
- Alleima åtog sig att sätta vetenskapsbaserade klimatmål i december 2022
- Nettonoll CO<sub>2</sub> senast 2050
- Kartläggning av CO<sub>2</sub> utsläpp i scope 1, 2 och 3
  - Största avtrycket kommer från scope 3 - råmaterial



## SCIENCE BASED TARGETS



DRIVING AMBITIOUS CORPORATE CLIMATE ACTION







# Vi går framåt tillsammans

Besök vår webbplats och  
våra sociala medier